

접수번호(Order No.) : EKC2015-4727



# 전기용품 안전 인증서 Electrical Appliances Safety Certificate

안전인증번호 : JD07071-16004  
(Certificate No.)

제조업자명 : (주)에너지코리아  
(Manufacturer)

대표자명 : 서정화  
(President)

제조공장의소재지 : 인천광역시 강화군 강화읍 해안북로 91  
(Factory Address)

제품명 : 전기스토브  
(Product) (Electric stove)

기본모델명 : SH-S16  
(Basic Model)

정격 : 220 V~, 60 Hz, 1 600 W  
(Rating)

파생모델명 : SH-S16N  
(Series Model)

적용기준 : KC60335-1(2014-09), KC60335-2-30(2014-09)  
(Standard)

『전기용품안전관리법 시행규칙』 제6조 제2항의 규정에 따라 위의 전기용품에 대하여 안전인증서를 발급합니다.

We Issue Electrical Appliances Safety Certification as above product by Article 6 Section 2 of the Electrical Appliances Safety Control Enforcement Regulation.

2016년 02월 29일  
year month day

**KTR** 한국화학융합시험연구원  
KOREA TESTING & RESEARCH INSTITUTE



※ 이 인증서는 『전기용품안전관리법』에 따른 전기용품안전성 확인에 한정된 것이며 그 밖의 다른 법률이 적용되는 제품의 경우에는 해당법률에 따라 추가로 인증·허가 등을 받아야 합니다.

- 첨부서류 (Annex)
1. 안전관리부품 및 재질목록(List of Critical components)
  2. 기본모델·파생모델의 내용(General Descriptions of Certified Products)



## 안전인증번호(Certification No.) : JD07071-16004

[붙임 1 : 안전관리부품 목록]

[Attachment 1 : List of Critical Components]

부품명(회로기호) Component(Part no.)	제조사(상표명) Manufacturer(Brand)	모델명(형식) Model(Type)	정격 또는 특성 (Technical data)	인증마크 (Mark(s))
플러그	동양전자산업(주)	DYP-G15S	250 V~, 16 A	KS
Alt.	동양전자산업(주)	DYP-G15B	250 V~, 16 A	KS
Alt.	동양전자산업(주)	DYP-G15C	250 V~, 16 A	KS
Alt.	현대일렉트릭(주)	HP-1	250 V~, 16 A	KS
Alt.	현대일렉트릭(주)	HP-2	250 V~, 16 A	KS
Alt.	현대일렉트릭(주)	HP-3	250 V~, 16 A	KS
Alt.	현대일렉트릭(주)	HP-4	250 V~, 16 A	KS
Alt.	디에스이(주)	GP-2000	250 V~, 16 A	KS
Alt.	디에스이(주)	GP-2001	250 V~, 16 A	KS
Alt.	디에스이(주)	GP-2002	250 V~, 16 A	KS
전원전선	상진전선(주)	60227 KS IEC 53, 3G1.5 mm <sup>2</sup>	300/500V	KS
PCB	SEO KANG TECH CO	EGT14F	V-0	-
전류퓨즈	Suzhou Littelfuse OVS. LTD	216	250 V~, 1 A	KC
전류퓨즈	다인휴즈	65TS	250 V~, 15 A	KC

## 안전인증번호(Certification No.) : JD07071-16004

[붙임 1 : 안전관리부품 목록]

[Attachment 1 : List of Critical Components]

부품명(회로기호) Component(Part no.)	제조사(상표명) Manufacturer(Brand)	모델명(형식) Model(Type)	정격 또는 특성 (Technical data)	인증마크 (Mark(s))
X-capacitor	코웰페션 주식회사	PCX2 335M	275 V~, 0.1 $\mu$ F, X2	KC
변압기	경성트랜스	KSE-35*10	In : 220 V~, 60 Hz, Out : 12 V~, Class : B	-
온도퓨즈(변압기)	Anzen Dengu(Huizhou) Co.,Ltd	T7F	250 V~, 2 A, 145 $^{\circ}$ C	KC
릴레이	Panasonic Electric Works Co.,Ltd	ALF1P12	250 V~, 20 A	-
히터(2EA)	하이테크노	U형	220 V~, 800 W	-
외함	하나시스템	-	Steel	-

※ 주의사항(Attention)

1. 안전관리부품은 전기적인 안전에 직접적인 영향을 주는 부품으로서 안전인증기관이 정기공장 검사시 확인 및 관리하는 사항입니다. 따라서 상기목록에 기재된 사항을 변경하거나 또는 복수등재를 원하시는 경우는 안전인증기관에 인증변경 신청을 하여야 합니다.

(As the critical components and parts are directly related with safety, these components shall be checked during a factory inspection by the certification body. In case of applying for multiple listings or changes for the items above, the certification revision shall be applied.)

2. 인증변경신청 없이 임의로 변경하는 경우는 전기용품안전관리법 제8조제1항의 규정에 의한 안전인증 취소사유가 됨을 유의하시기 바랍니다.

(The safety certification will be cancelled under the Electrical Appliance Safety Control Law, Clause 1 of Article 8 if the contents of the certification are altered without prior authorization.)

3. 전기용품안전기준 부적합시 처리기준

(Handling criteria for non-conforming electrical appliance)

- 1) 새로 추가된 품목 및 시험항목 등에 대해서는 기존의 유사한 품목군을 적용한다  
(Added in new items and test items for conventional track shall be subject to existing similar items)

- 2) 안전인증 또는 자율안전확인 신고를 한 제품과 다르게 안전인증기관의 안전성 검증절차를 거치지 않고 임의로 부품 누락, 추가 등 일부 부품을 변경한 경우에는 최종결함을 적용 한다.

(In case of the products without the validation process by a safety certification body and randomly missing parts such as adding and changing some components, unlike a safety certificate or a registration for the self-regulatory safety confirmation and other related regulations shall apply most serious level of defect)

**안전인증번호(Certification No.) : JD07071-16004**

[붙임 2 : 기본모델·파생모델의 내용]

1/1

파생모델명	기본모델과의 차이점	비 고
SH-S16N	○ 플러그 삭제	

**제품 및 시험특기사항**

○ 특징

- 본 기기는 히터에 의해 난방을 하는 높은 곳에 설치하는 고정형 전기스토브임.

○ 사양

- 정격전압 : 220 V~, 60 Hz
- 정격 소비전력 : 1 600 W
- 감전에 대한 보호 등급 : I 종기기
- IP 등급 : IPX0
- 사용장소 : 옥내용
- 발열부의 형태 : 시이즈식인 것

※ 본 제품의 시험내용에 관하여 의문사항이 있으시면 아래 연락처로 문의하여 주시기 바랍니다.  
 시험담당자 연락처 : Tel : 02-2164-1426 Fax : 02-2634-1007  
 (If you have any questions on product testing contents, please contact the following : Tel : 82-2-2164-1426 Fax : 82-2-2634-1007)

안녕하세요.

저희 연구원을 이용해 주셔서 감사드립니다.

안전인증서(안전확인신고서)에 첨부되었던 제품사진과 표시사항 및 경고

문구(참고용)는 신규 발행시에만 첨부되며, 변경시에는 재발행 되지 않음을

안내해 드리고자 합니다.(2013년 5월 1일부)

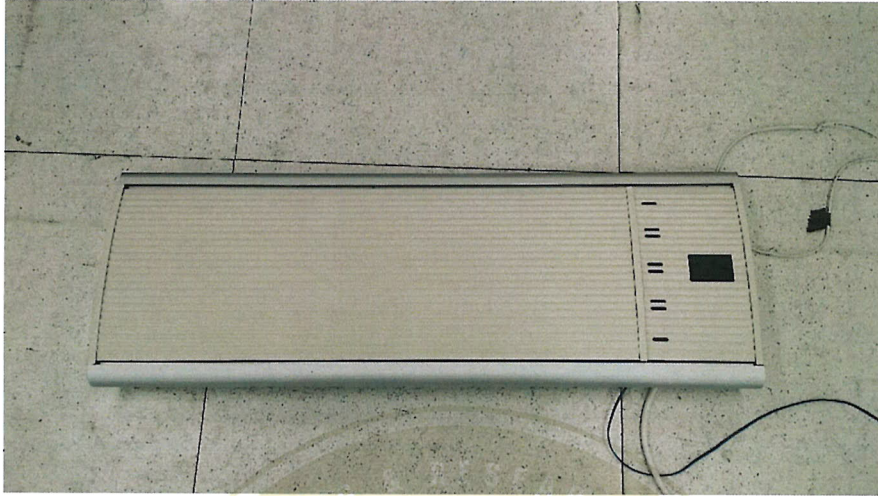
아울러 접수하실 때 함께 제출하셨던 “제품사진과 표시사항” 페이지를 다시

돌려드리오니 착오없으시기 바랍니다.

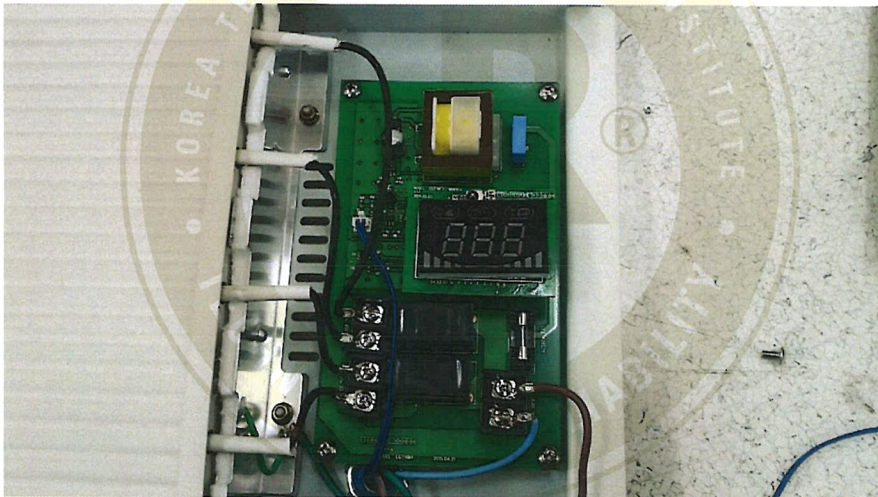
**KTR** 한국화학융합시험연구원

안전인증번호(Certification No.) : JD07071-16004

〈사진1〉



〈사진2〉



〈사진3〉



□별첨 5 : 표시사항 및 주의 또는 경고문구  
Marking plate and caution or warning

표시사항  
(Marking plate)



J000000-0000

인증번호 : J0000000-00000

품 명 : 전기스토브

모 델 명 : SH-S16

정격 : 220 V~, 60 Hz, 1 600 W

제조년월 : 201X년 00월

제 조 자 : (주)에너지코리아

제 조 국 : 한국

판 매 원 : XXXXXXX

A/S 전화 : 000-0000

주의 또는 경고문구  
(Caution or Warning)

표시사항에 기재되어야 할 내용

- 높은 위치에 설치하는 난방기 및 가시 적열 방사형 난방기 이외의 난방기는 덮개가 없는 구조로 되어 있는 경우를 제외하고는 다음의 문구를 표시하여야 한다

“덮지 마시오.”

-수송이나 저장시에 제거되도록 한 방화 안전망을 가지는 난방기는 “방화 안전망” 이 없으면 동작해서는 안 된다는 문구를 난방기에 표시하여야 한다.

사용설명서에 기재되어야 할 내용

-경 고 과열 방지를 위하여 난방기를 덮지 마시오.

- 사용 설명서에는 난방기를 소켓 배출구의 바로 아래 위치에 설치해서는 안된다 것을 언급해야 한다.

-높은 위치에 설치하는 난방기 이외의 가시 적열 방사형 난방기의 사용자 설명서에는 다음의 문구를 포함하여야 한다.

-난방기가 덮여 있거나 부적절하게 위치한 경우에 화재의 위험이 발생하면 난방기의 스위치를 자동적으로 넣는 프로그래머, 타이머 또는 기타의 장치로 난방기를 사용하지 마시오.

-적절한 도구 없이 제거할 수 있는 방화 안전망을 가지는 가시 적열 방사형 난방기에 대한 사용 설명서에는 다음의 문구를 포함하여야 한다.

-이 난방기의 방화 안전망은 발열체에 직접적인 접근을 방지하기 위한 것이고, 난방기를 사

용할 때에는

제 위치에 있어야 한다.

-방화 안전망은 어린이나 허약자를 완전하게 보호하지 못한다.

-나사나 기타 다른 방법으로 고정하는 난방기의 사용 설명서에는 자세한 고정 방법이 언급되어야 한다.

- “전원코드가 파손된 경우에는 위험이 생기지 않도록 하기 위하여 제조자나 그 서비스 대행점 또는 유자격기술자에 의해 코드교환을 할 것”